

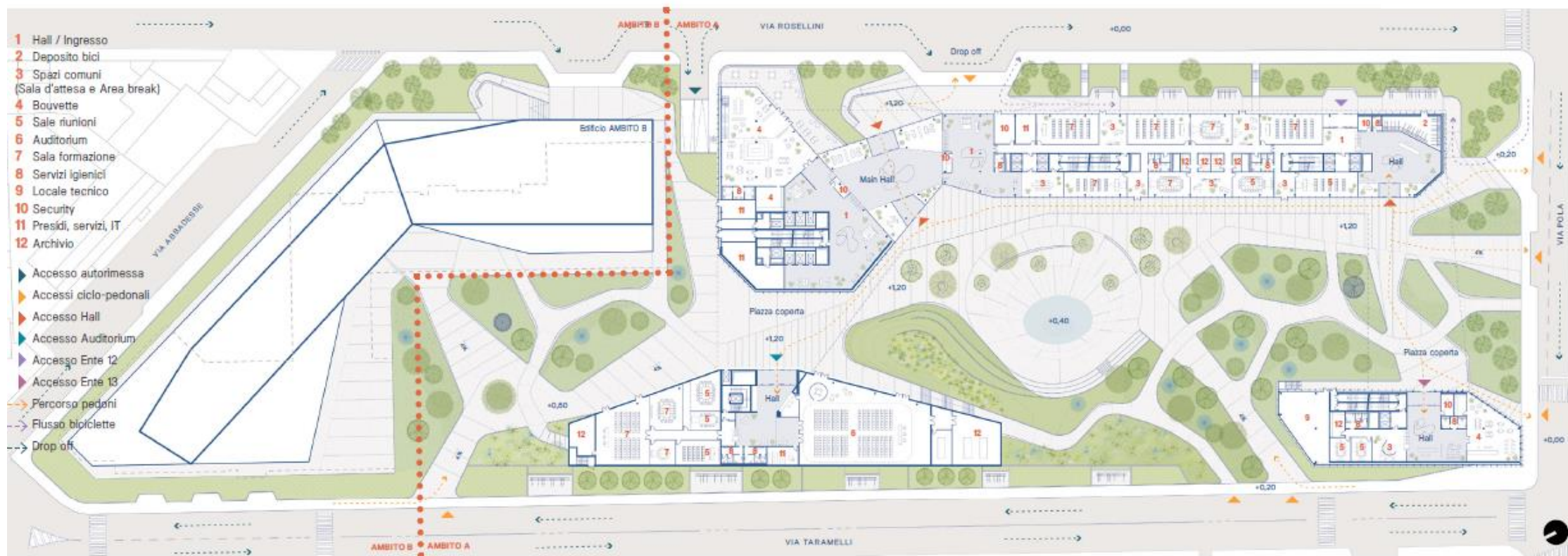
CONCORSO DI PROGETTAZIONE NUOVA SEDE DEGLI ENTI E SOCIETÀ DI REGIONE LOMBARDBIA



CONCORSO DI PROGETTAZIONE NUOVA SEDE DEGLI ENTI E SOCIETÀ DI REGIONE LOMBARDBIA

La nuova sede per gli enti della Regione Lombardia sarà una nuova icona per la città e sarà riconoscibile non solo volumetricamente nello skyline milanese, ma anche per i principi architettonici e per la responsabilità sociale che esprime, diventando motore della rigenerazione urbana del quartiere grazie a un sistema di **spazi urbani di condivisione** accessibili e permeabili.





Lo sforzo progettuale si è concentrato sulla trasformazione della natura dell'area per renderla accessibile mediante un sistema di percorsi pedonali con l'obiettivo di generare una nuova rete di flussi che trasformino l'area in un nuovo polo attrattivo e fruibile verso il suo interno.

La creazione di dislivelli generano continui movimenti di terra e i giochi di pavimentazione danno forma **agli spazi** del giardino per una **percezione dinamica degli ambienti esterni e interni** del progetto.

Ingresso da via Pola



Vista giardino pensile in copertura



Particolare degli uffici e dei terrazzi protetti della Torre



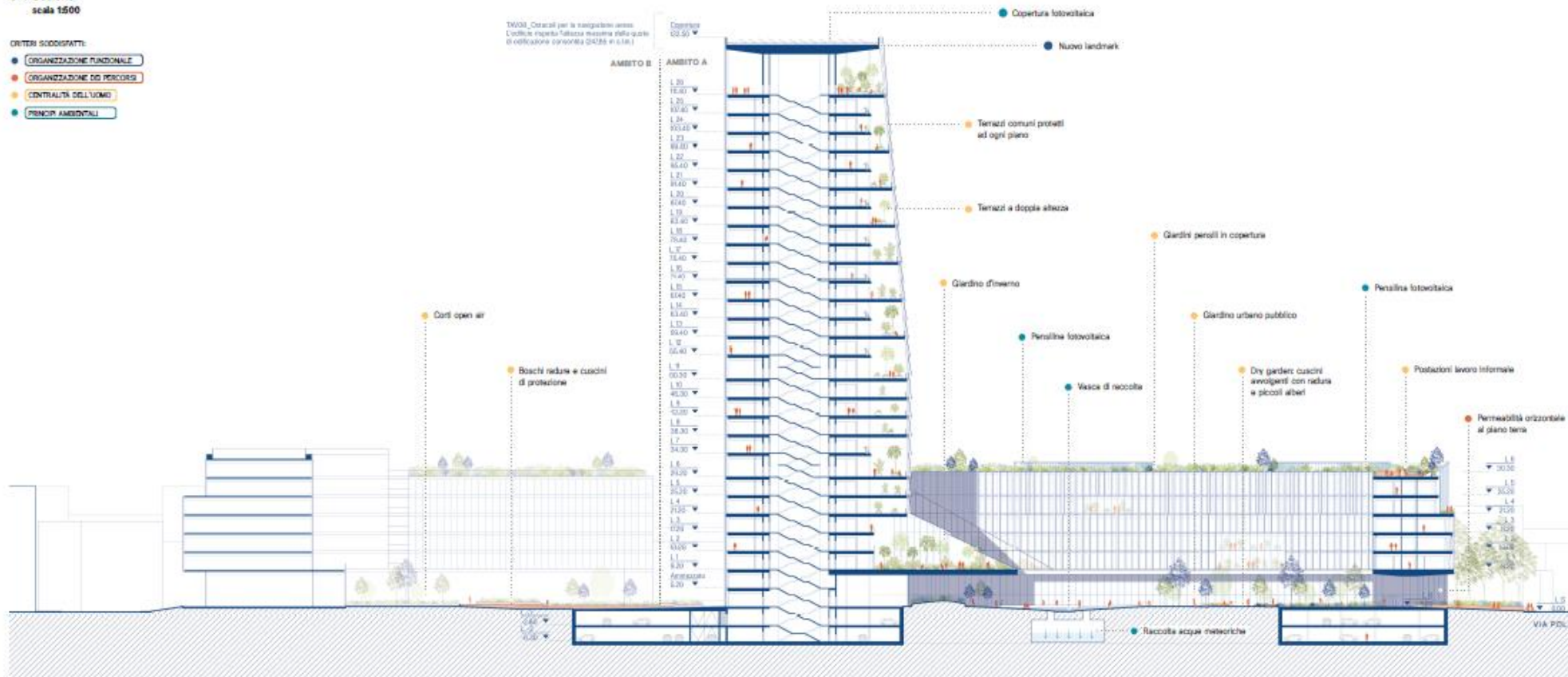
Assonometria complessiva



3.4 Sezione scala 1500

CRITERI SODDISFATTI:

- ORGANIZZAZIONE FUNZIONALE
- ORGANIZZAZIONE DEL PERCORSO
- CENTRALITÀ DELL'UOMO
- PRINCIPI AMBIENTALI



3.8 Sostenibilità



Raccolta acque meteoriche tramite vasca di laminazione



Pannelli solari in copertura e vetri fotovoltaici



Bioclimatica e isole di calore: raffrescamento naturale del progetto e protezione dall'irraggiamento solare grazie al sistema dei giardini pensili

Altezza Torre h 122,50 m per 26 piani totali

Altezza altri edifici h 30,30 m per 5 piani totali

Superficie coperta circa 11.500 mq

Superficie filtrante circa 14.000 mq